

Die Materials Center Leoben Forschung GmbH (MCL) ist ein international positioniertes Forschungsunternehmen im Bereich der Materialforschung. Die Tätigkeitsbereiche des MCL umfassen einerseits die Durchführung von Forschungs- und Entwicklungsprojekten entlang der Wertschöpfungskette (Materialdesign, Materialverarbeitung, Materialeinsatz in innovativen Produkten) sowie andererseits materialbezogene Dienstleistungen (Beratung, Labor- und Simulationsdienstleistungen).

Zur Verstärkung unseres Teams suchen wir eine/n:

Junior Researcher/In

Inverse Models / Code Generation for Embedded Targets

Referenz-Nr.: MCL_121

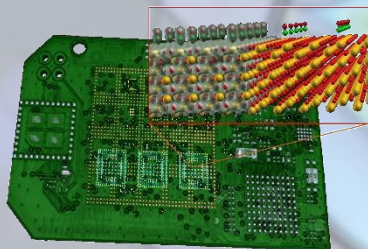
Inverse Problems – Code Generation – Embedded Targets

Sie wollen genau in diesen Gebieten forschen? Dann sind Sie genau richtig bei uns!

Was benötigen wir?

- *Abgeschlossenes einschlägiges Masterstudium oder PhD*
- Erfahrung mit ausgewählten relevanten Tools (Python, Julia, Tensorflow, LLFVM, etc.)
- Wissen über Compilerbau
- Grundlagen inverser Probleme
- Teamplayer, Publikationstätigkeiten
- Gute Englischkenntnisse

Wir sind international tätig und arbeiten eng mit unseren Forschungs- und Unternehmenspartnern...



Ihre Herausforderung?

- *Effizientes Abbilden verschiedener Formen inverser Modelle von physikalischen Systemen auf eingebettete Rechnersysteme*
- *Aktuellen Stand der Forschung erarbeiten und weiter voran treiben*
- *Aktuelle Erkenntnisse für Projektteams nutzbar machen*
- *Wissenschaftliche Arbeiten im Team erstellen*

Unser Angebot:

Ein unbefristetes Angestelltenverhältnis mit sofortigem Arbeitsbeginn und einer Entlohnung von zumindest € 2.500,- (40h Basis). Eine Überzahlung je nach Qualifikation ist möglich. Vollzeit, sowie Teilzeit möglich. Dienstort Leoben.

Schicken Sie uns Ihre Bewerbungsunterlagen. Wir würden uns freuen, Sie kennen zu lernen!

Materials Center Leoben Forschung GmbH
z.H.: Dr. Manfred Mücke
Roseggerstraße 12, A-8700 Leoben
Email: bewerbung@mcl.at; www.mcl.at

