

Die Materials Center Leoben Forschung GmbH (MCL) ist ein international positioniertes Forschungsunternehmen im Bereich der Materialforschung. Die Tätigkeitsbereiche des MCL umfassen einerseits die Durchführung von Forschungs- und Entwicklungsprojekten entlang der Wertschöpfungskette (Materialdesign, Materialverarbeitung, Materialeinsatz in innovativen Produkten) sowie andererseits materialbezogene Dienstleistungen (Beratung, Labor- und Simulationsdienstleistungen).

Zur Verstärkung unseres Teams suchen wir eine/n:

## Junior Researcher/In

### Sensor Data Analytics

Referenz-Nr.: MCL\_122

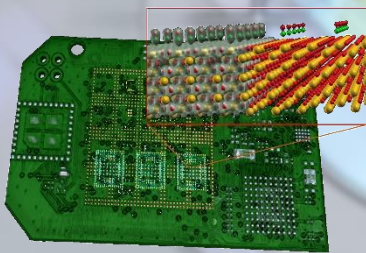
## Sensor Data Analytics – Signal Processing - Visualisation

*Sie wollen genau in diesen Gebieten forschen? Dann sind Sie genau richtig bei uns!*

### Was benötigen wir?

- abgeschlossenes einschlägiges Masterstudium
- Erfahrung mit einschlägigen Tools (Python, numpy, scikitlearn, pandas, matplotlib, seaborn, orange, ...)
- Gute Englischkenntnisse

### **Wir sind international tätig und arbeiten eng mit unseren Forschungs- und Unternehmenspartnern...**



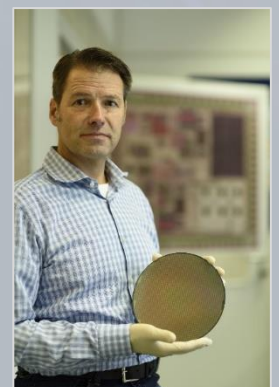
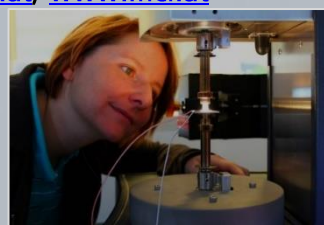
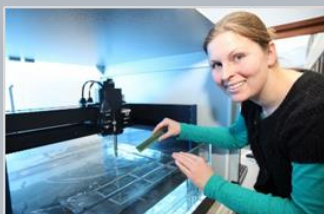
### Ihre Herausforderung?

- *Aufbereiten von Datensätzen aus verschiedenen Experimenten*
- *Sicherstellen der Datenqualität*
- *Nutzung und Erweiterung existierender Komponenten zur Signalauswertung*
- *Visualisieren für explorative Datenanalyse*
- *Automatisieren von Auswertungen*
- *Beitragen zu wissenschaftlichen Publikationen*

### Unser Angebot:

Ein unbefristetes Angestelltenverhältnis mit sofortigem Arbeitsbeginn und einer Entlohnung von zumindest € 2.500,00 (40h Basis). Eine Überzahlung je nach Qualifikation ist möglich. Dienstort Leoben.

Schicken Sie uns Ihre Bewerbungsunterlagen. Wir würden uns freuen, Sie kennen zu lernen!



Materials Center Leoben Forschung GmbH  
z.H.: Dr. Manfred Mücke  
Roseggerstraße 12, A-8700 Leoben  
Email: [bewerbung@mcl.at](mailto:bewerbung@mcl.at); [www.mcl.at](http://www.mcl.at)