

Die Materials Center Leoben Forschung GmbH (MCL) ist ein international positioniertes Forschungsunternehmen im Bereich der Materialforschung. Die Tätigkeitsbereiche des MCL umfassen einerseits die Durchführung von Forschungs- und Entwicklungsprojekten entlang der Wertschöpfungskette (Materialdesign, Materialverarbeitung, Materialeinsatz in innovativen Produkten) sowie andererseits materialbezogene Dienstleistungen (Beratung, Labor- und Simulationsdienstleistungen).

Zur Verstärkung unseres Teams suchen wir eine/n:

Studentische/r Mitarbeiter/In

Machine Vision / Python & openCV

Referenz-Nr.: MCL_125

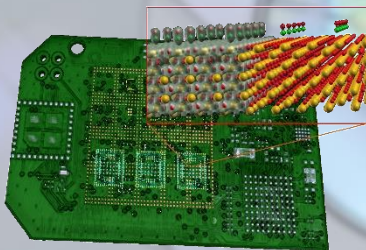
Machine Vision – SmartCam - openCV

Sie wollen genau in diesen Gebieten forschen? Dann sind Sie genau richtig bei uns!

Was benötigen wir?

- abgeschlossenes einschlägiges Bachelorstudium
- Erfahrung mit Python & open CV
- Erfahrung mit smartCams
- Englischkenntnisse von Vorteil

Wir sind international tätig und arbeiten eng mit unseren Forschungs- und Unternehmenspartnern...



Ihre Herausforderung?

- Implementierung von Algorithmen in openCV
- Unterstützung von Projektteams bei der Auswertung von Datensätzen
- Abschätzung der Ausführungszeit auf embedded systems (ARM)

Unser Angebot:

Ein unbefristetes Angestelltenverhältnis, Teilzeit, 10h Wochenstunden, mit sofortigem Arbeitsbeginn und einer Entlohnung von € 440,00. Dienort Leoben, eventuell Graz möglich.

Schicken Sie uns Ihre Bewerbungsunterlagen. Wir würden uns freuen, Sie kennen zu lernen!

Materials Center Leoben Forschung GmbH
z.H.: Dr. Manfred Mücke
Roseggerstraße 12, A-8700 Leoben
Email: bewerbung@mcl.at; www.mcl.at

