

Die Materials Center Leoben Forschung GmbH (MCL) ist ein international positioniertes Forschungsunternehmen im Feld der Materialforschung. Die Tätigkeitsbereiche des MCL sind Labordienstleistungen für verschiedenste Materialuntersuchungen und langfristige Forschungs- und Entwicklungsprojekte entlang der Wertschöpfungskette Herstellung, Be-/Verarbeitung und Anwendungen.

Zur Verstärkung unseres Teams suchen wir eine/n:

## **Operator(In) für Rasterelektronenmikroskopie**

Referenz-Nr.: MCL\_141

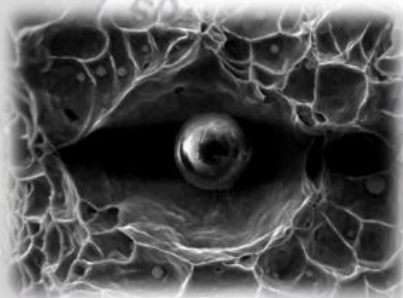
### **Material- und Schadensanalysen auf höchstem Niveau**

*Erkunden Sie mit uns die ungeahnten Tiefen der Materialanalytik!*

#### Was benötigen wir?

- Einen Operator zur Verstärkung unseres REM-Teams (3 Feldemissions-Geräte und 1 LaB6 Gerät (Ausstattung mit EBSD, EDX, WDX und sonstigem Zubehör))
- Einen Mitarbeiter mit (nachweislicher) Erfahrung im Bereich der rasterelektronenmikroskopischen Untersuchung von metallischen und keramischen Werkstoffen, wünschenswert mit Erfahrungen im Bereich von REM-FIB, EDX, WDX oder EBSD.
- Einen Kollegen, der selbstständig alleine oder auch im Beisein unserer Kunden Aufträge durchführen und auch das Gesehene einschätzen und bewerten kann.
- Einen Mitarbeiter, der bereit ist, sowohl unsere Analysemöglichkeiten als auch sich selbst im Bereich Elektronenmikroskopielabor weiter zu entwickeln.
- Einen Kollegen, der bereit ist, auch bei der Betreuung / Wartung der Anlagen mitzuwirken.

### **Wir produzieren nicht „vom Band“ - unsere Aufträge sind individuell und einzigartig...**



#### Ihre Herausforderung?

- Sie sind für die *Abwicklung interner und externer Aufträge* am Rasterelektronenmikroskop zuständig.
- Kein Auftrag ist wie der Andere! Unsere REM-Untersuchungen werden über ein breites Spektrum an Materialien, Aufgabenstellungen und Kundenanforderungen definiert.

*Sie verstehen die Begriffe REM, EBSD, EDX, WDX, Metall und Verbund? Sie lieben die Herausforderung des immer „Neuen“?! Dann bewerben Sie sich bei uns!*

#### Unser Angebot:

Ein unbefristetes Angestelltenverhältnis mit sofortigem Arbeitsbeginn und einer Entlohnung von zumindest € 2.500,-- natürlich mit Überzahlung je nach Qualifikation.

Schicken Sie uns Ihre Bewerbungsunterlagen. Wir würden uns freuen, Sie kennen zu lernen!

**Materials Center Leoben Forschung G.m.b.H.**

z.H.: Dr. Stefan Marsoner

Roseggerstraße 12, A-8700 Leoben

Email: [bewerbung@mcl.at](mailto:bewerbung@mcl.at); [www.mcl.at](http://www.mcl.at)

