

Die Materials Center Leoben Forschung GmbH (MCL) ist ein international positioniertes Forschungsunternehmen im Bereich der Materialforschung. Die Tätigkeitsbereiche des MCL umfassen einerseits die Durchführung von Forschungs- und Entwicklungsprojekten entlang der Wertschöpfungskette (Materialdesign, Materialverarbeitung, Materialeinsatz in innovativen Produkten) sowie andererseits materialbezogene Dienstleistungen (Beratung, Labor- und Simulationsdienstleistungen).

Zur Verstärkung unseres Teams suchen wir eine/n:

Wissenschaftliche/r Mitarbeiter/in

Materialentwicklung

Referenz-Nr.: MCL_152

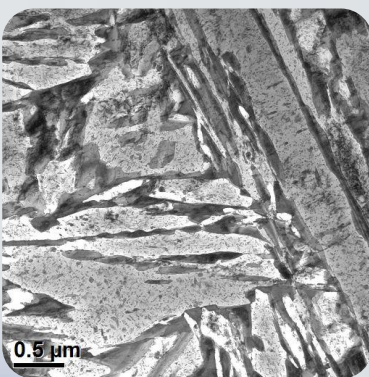
Kreativität - Innovation - Umsetzungswille

Bringen Sie diese drei Eigenschaften mit? Dann sind Sie genau richtig bei uns!

Sie bringen mit....

- ... eine abgeschlossene Dissertation (PhD) im Bereich Werkstoffwissenschaften, technische Physik oder technische Chemie.
- ... Kenntnisse über Materialwissenschaften und Materialentwicklung.
- ... Erfahrungen mit der Erstellung materialphysikalischer Modelle.
- ... Teamfähigkeit und sehr gutes Englisch in Wort und Schrift.

Wir sind international tätig und kooperieren eng mit unseren Forschungs- und Unternehmenspartnern...



Ihre Herausforderung?

- Sie sind maßgeblich an unseren Materialentwicklungsprojekten für „Material Design Tools“ beteiligt.
- Messen – Berechnen – Interpretieren: Sie sind der Schnittpunkt zwischen experimenteller und modell-basierter Materialentwicklung.
- Sie publizieren gemeinsam mit ihren Projektteams und unseren Partnern.
- Sie erstellen materialwissenschaftliche Projektanträge.

Entwickeln wir gemeinsam unsere digitalisierte Zukunft

Unser Angebot:

Ein unbefristetes Angestelltenverhältnis mit sofortigem Arbeitsbeginn und ein Jahresbruttogehalt von mindestens € 45.000,- (Überzahlung je nach Qualifikation) erwartet Sie.

Schicken Sie uns Ihre Bewerbungsunterlagen. Wir würden uns freuen, Sie kennen zu lernen!

Materials Center Leoben Forschung GmbH
z.H.: Dr. Gerald Ressel
Roseggerstraße 12, A-8700 Leoben
Email: bewerbung@mcl.at; www.mcl.at

