

Die Materials Center Leoben Forschung GmbH (MCL) mit ihren 170 hochqualifizierten MitarbeiterInnen unterstützt zahlreiche Unternehmen des Produktionssektors bei der Entwicklung von leistungsfähigen Materialien, Herstellprozessen und Produkten. Durch die gezielte Entwicklung von computergestützten Technologien unterstützt MCL die Beschleunigung von Innovationsprozessen in produzierenden Unternehmen und die Digitalisierung der Herstellkette sowie von Produkten. Das Leistungsangebot umfasst kooperativer Forschungs- und Entwicklungsprojekte mit (internationalen) Partnern aus Wirtschaft und Wissenschaft sowie umfangreiche materialbezogene Beratungs-, Labor- und Simulationsdienstleistungen.

Zur Verstärkung unseres Teams suchen wir eine/n:

Operator/In für Rasterelektronenmikroskopie

Referenz-Nr.: MCL_165

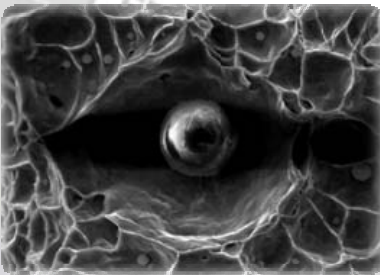
Material- und Schadensanalysen auf höchstem Niveau

Erkunden Sie mit uns die ungeahnten Tiefen der Materialanalytik!

Was benötigen wir?

- *Einen Operator zur Verstärkung unseres REM-Teams (3 Feldemissions-Geräte und 1 LaB6 Gerät (Ausstattung mit EBSD, EDX, WDX und sonstigem Zubehör))*
- *Einen Mitarbeiter mit (nachweislicher) Erfahrung im Bereich der rasterelektronenmikroskopischen Untersuchung von metallischen und keramischen Werkstoffen, wünschenswert mit Erfahrungen im Bereich von FEG-REM, REM-FIB, EDX, WDX oder EBSD.*
- *Einen Kollegen, der selbstständig alleine oder auch im Beisein unserer Kunden Aufträge durchführen und auch das Gesehene einschätzen und bewerten kann.*
- *Einen Mitarbeiter, der bereit ist, sowohl unsere Analysemöglichkeiten als auch sich selbst im Bereich Elektronenmikroskopielabor weiter zu entwickeln.*
- *Einen Kollegen, der bereit ist, auch bei der Betreuung / Wartung der Anlagen mitzuwirken.*

Wir produzieren nicht „vom Band“ - unsere Aufträge sind individuell und einzigartig...



Ihre Herausforderung?

- Sie sind für die *Abwicklung interner und externer Aufträge* am Rasterelektronenmikroskop zuständig.
- Kein Auftrag ist wie der Andere! Unsere REM-Untersuchungen werden über ein breites Spektrum an Materialien, Aufgabenstellungen und Kundenanforderungen definiert.

Sie verstehen die Begriffe REM, EBSD, EDX, WDX, Metall und Verbund? Sie lieben die Herausforderung des immer „Neuen“?! Dann bewerben Sie sich bei uns!

Unser Angebot:

Ein unbefristetes Angestelltenverhältnis mit sofortigem Arbeitsbeginn und einer Entlohnung von zumindest € 2.500,- natürlich mit Überzahlung je nach Qualifikation.

Schicken Sie uns Ihre Bewerbungsunterlagen. Wir würden uns freuen, Sie kennen zu lernen!

Materials Center Leoben Forschung G.m.b.H.

z.H.: Dr. Stefan Marsoner

Roseggerstraße 12, A-8700 Leoben

Email: bewerbung@mcl.at; www.mcl.at

