

Die Materials Center Leoben Forschung GmbH (MCL) ist ein international positioniertes Forschungsunternehmen im Bereich der Materialforschung. Die Tätigkeitsbereiche des MCL umfassen einerseits die Durchführung von Forschungs- und Entwicklungsprojekten entlang der Wertschöpfungskette (Materialdesign, Materialverarbeitung, Materialeinsatz in innovativen Produkten) sowie andererseits materialbezogene Dienstleistungen (Beratung, Labor- und Simulationsdienstleistungen).

Zur Verstärkung unseres Teams suchen wir eine/n:

## **Studentische/r Mitarbeiter/In**

### **Machine Learning / Gas Sensor Arrays**

Referenz-Nr.: MCL\_124

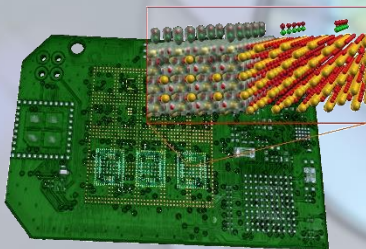
## **Gas Sensor Arrays – Machine Learning – Embedded Signal Processing**

*Sie wollen genau in diesen Gebieten forschen? Dann sind Sie genau richtig bei uns!*

#### Was benötigen wir?

- abgeschlossenes einschlägiges Bachelorstudium
- Erfahrung mit Python & ML toolboxes (scikitlearn, ...)
- Englischkenntnisse von Vorteil

**Wir sind international tätig und arbeiten eng mit unseren Forschungs- und Unternehmenspartnern...**



#### Ihre Herausforderung?

- Implementierung von Algorithmen zur Verarbeitung von Daten aus Gassensorarrays
- Unterstützung von Projektteams bei der Auswertung von Datensätzen
- Abschätzung der Ausführungszeit auf embedded systems (ARM)
- Testen verschiedener Algorithmusvarianten in Bezug auf Klassifikation, Speicherbedarf, Ausführungszeit

#### Unser Angebot:

Ein unbefristetes Angestelltenverhältnis, Teilzeit, 10h Wochenstunden mit sofortigem Arbeitsbeginn und einer Entlohnung von € 440,00. Dienort Leoben, eventuell Graz möglich.

Schicken Sie uns Ihre Bewerbungsunterlagen. Wir würden uns freuen, Sie kennen zu lernen!

Materials Center Leoben Forschung GmbH  
z.H.: Dr. Manfred Mücke  
Roseggerstraße 12, A-8700 Leoben  
Email: [bewerbung@mcl.at](mailto:bewerbung@mcl.at); [www.mcl.at](http://www.mcl.at)

